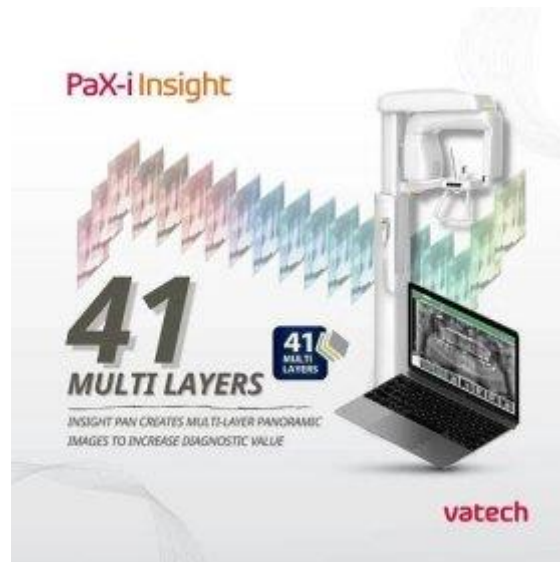


# Co je nového v roce 2022

## „Při větším zvětšení s novými materiály“

- ❖ Pořídili jsme pro Vás další z nejmodernějších **zubních rentgenů** pro velké (panoramatické) snímky a také pro detailní malé snímky v ústech



IMAGING  
**ACTEON**



- ❖ Pro výrazné zpřesnění naší práce do největšího detailu jsme pořídili další **zvětšovací přístroje mikroskop** (máme již 2) a **lupové zvětšovací přístroje**. Tímto lze zvětšit zub až 20x a tím jsme schopni obsáhnout každý detail naší práce. Tímto se posouvá kvalita péče na úplně jinou úroveň.



- ❖ Jelikož amalgám je v mnoha ohledech překonaný materiál což potvrzuje i výuka na fakultách pro nové lékaře, kde se učí nová generace lékařů zhotovovat výplně už jen **bílé (kompozitní a skloionomerní materiály)**. Proto i my pokračujeme v tomto trendu a pořídili jsme pro Vás ty **nejmodernější materiály s vlastnostmi podobné zubním tkáním**, které nahrazujeme.

- ❖ Nové trendy v **materiálech pro ošetření kořenových kanálků** nás obohatily další širší nabídkou v tomto segmentu péče. Máme pro Vás unikátní materiál, který je na bázi keramické hmoty zaručující kvalitní uzavření prostor po odstraněném nervu.



- ❖ Po dlouhém zvažování trvajícím 2 roky jsem se rozhodl **nespolupracovat se zdravotní pojišťovnou 207 od 1.1.2022**. Důvodem je opakující nesoulad s trendem, který mají ostatní pojišťovny a z jejich strany navrhované smluvní podmínky nejsou z mé strany akceptovatelné do budoucna. Jelikož je velká nabídka zdravotních pojišťoven, není problém v případě, že chcete standardní ošetření hrazené zdravotní pojišťovnou u nás využívat, vybrat jinou pojišťovnu. Pracoviště RoBeDent s.r.o. má smlouvu s 111, 201, 205, 209, 211.

MUDr. Benák Roman

RoBeDent s.r.o.